

Suplement diety

LUTEZAN OMEGA 3

LUTEZAN OMEGA 3 suplement diety zawiera specjalnie dobraną kompozycję karotenoidów (luteiny i zeaksantyny), witamin oraz minerałów ważnych dla prawidłowego funkcjonowania ludzkiego organizmu, w tym również narządu wzroku.

LUTEZAN OMEGA 3 - suplement diety, to między innymi:

- Luteina, która jest naturalnym karotenoidem wchodzącym w skład barwnika siatkówki żółtej
- Zeaksantyna, która jest naturalnym karotenoidem wchodzącym w skład barwnika siatkówki żółtej
- Niezbędne nienasycone kwasy tłuszczowe (NNKT) z grupy OMEGA 3 (EPA i DHA) występujące w siatkówce oka. Kwas dokozaheksaenowy (DHA) przyczynia się do utrzymania prawidłowego widzenia (korzystne działanie występuje w przypadku spożywania 250 mg DHA dziennie)
- Witamina C, która pomaga w ochronie komórek przed stresem oksydacyjnym i w regeneracji zredukowanej formy witaminy E oraz przyczynia się do zmniejszenia uczucia zmęczenia i znużenia
- Witamina E, która pomaga w ochronie komórek przed niszczącym działaniem wolnych rodników tlennych
- Cynk pomagający w ochronie komórek przed stresem oksydacyjnym. Udowodniono, że cynk pomaga w utrzymaniu prawidłowego widzenia
- Selen wspierający antyoksydacyjne procesy w komórkach
- Miedź, która pomaga w ochronie komórek przed stresem oksydacyjnym

Skład zalecanej porcji:

Składniki	Zawartość w 1 kapsułce	% RWS*
Olej rybi -źródło kwasów tłuszczowych OMEGA 3 (w postaci trójglicerydów): kwas eikozapentaenowy (EPA) kwas dokozaheksaenowy (DHA)	250 mg min. 40 mg min. 26 mg	-
Ekstrakt z kwiatów aksamitki wzniesionej (<i>Tagetes erecta</i>), zawierający 20% luteiny i 4% zeaksantyny	60 mg (w tym luteina 12 mg, zeaksantyna 2,4 mg)	-
Witamina C	30 mg	37,5
Cynk	7,5 mg	75
Witamina E	3,35 mg ekwiwalentu alfa-tokoferolu	28
L-glutation	1 mg	-
Miedź	0,5 mg	50
Selen	25 µg	45

* RWS – Referencyjne Wartości Spożycia

Zrównoważony sposób żywienia i prawidłowy tryb życia są ważne dla prawidłowego funkcjonowania organizmu.

Zalecane spożycie: 1 kapsułka dziennie.

Przechowywanie: w szczelnie zamkniętym opakowaniu w temperaturze 15-25°C, w sposób niedostępny dla małych dzieci. Chronić przed światłem i wilgocią.

Opakowanie zawiera 30 lub 60 kapsulek.

Ostrzeżenia: Nie przekraczać zalecanej porcji do spożycia w ciągu dnia. Nie stosować w przypadku uczulenia na któryś ze składników preparatu. Nie stosować w okresie ciąży i karmienia piersią. Suplement diety nie może być stosowany jako substytut zróżnicowanej diety.

Suplement diety

LUTEZAN OMEGA 3

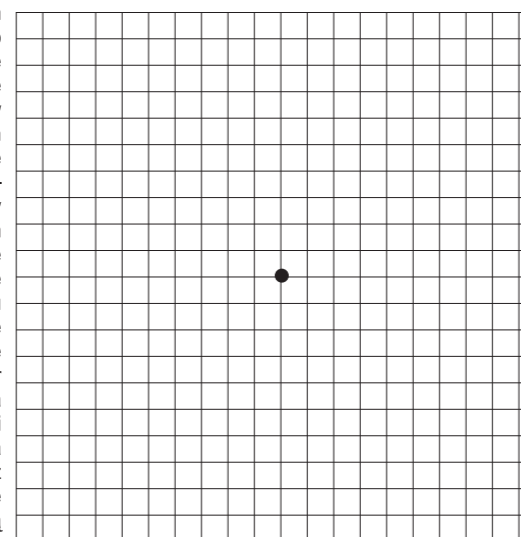
INFORMACJA NAUKOWA

Oko i proces widzenia

Ludzkie oko jest bardzo złożonym organem, przeznaczonym do obserwacji otoczenia. Fizjologiczne starzenie się organizmu powoduje zwiększenie się aktywności procesów oksydacyjnych również w komórkach siatkówki oka, a co za tym idzie degenerację fotoreceptorów – odpowiedzialnych za prawidłowy przebieg procesu widzenia. Skutkiem tego procesu jest pogarszanie się wzroku. Problem ten nasila się szczególnie u osób po 50-tym roku życia, u których często występuje zwyrodnienie siatkówki żółtej (w skrócie AMD, Age-related Macular Degeneration). Siatkówka żółta położona w centralnej części siatkówki, odpowiadająca za widzenie precyzyjne, ulega wraz z wiekiem degeneracji. Zwyrodnienie siatkówki żółtej jest postępującą chorobą, która najczęściej atakuje obydwoje oczu. Głównymi objawami AMD jest: zniekształcenie obrazu, krzywienie linii prostych, pogorszenie widzenia oraz obniżone poczucie kontrastu.

Prostym „domowym” sposobem na wykrycie wczesnych objawów AMD jest tak zwane badanie przy użyciu siatki AMSLERA, które stanowi wstępną diagnostykę zwyrodnienia siatkówki związanej z wiekiem.

TEST AMSLERA



Ulotkę z siatką AMSLERA należy trzymać w odległości około 30-40 cm od twarzy. Jeżeli do czytania potrzebujesz okularów, załóż je, zasłoń prawe oko i skup się na tym, aby lewym patrzeć centralnie na kropkę, znajdującą się w centralnej części siatki. Następnie powtórz badanie zasłaniając drugie oko. W przypadku zaobserwowania jakichkolwiek nieprawidłowości: zniekształcenia linii, brak jakiegokolwiek kawałka siatki lub przerwane linie, niezwłocznie skontaktuj się z lekarzem okulista.



Producent:
Adamed Consumer Healthcare S.A.
Pieńków 149
05-152 Czosnów

